

Séminaire

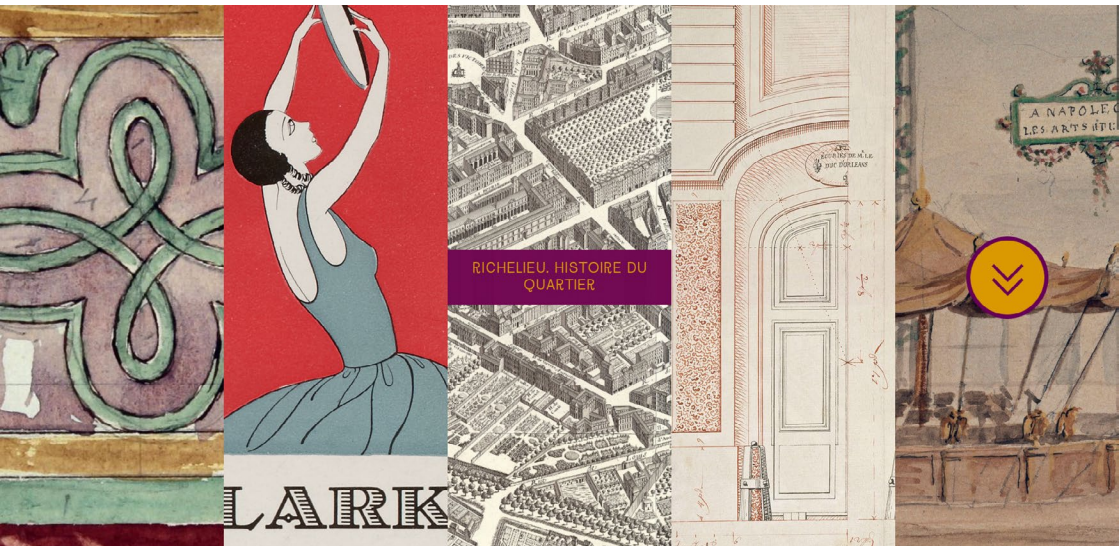
# Étudier la ville: un dialogue entre pratiques numériques et histoire de l'art

OCTOBRE - DÉCEMBRE 2023 16H - 18H

Institut national d'histoire de l'art  
Galerie Colbert, salles Giorgio Vasari et Walter Benjamin



Visuel extrait de la page d'accueil du site *Richelieu. Histoire du quartier*, œuvres de Paris Musées, montage P. Kervegan.



RICHELIEU. HISTOIRE DU QUARTIER

LARK

# Programme OCTOBRE - DÉCEMBRE 2023

17 OCTOBRE

**Le quartier Richelieu à la Belle Époque :**  
recherches historiques et application  
numérique



Photographie de la rotonde de la galerie Colbert par Eugène Atget (musée Carnavalet), éventail du restaurant Champeaux (Palais Galliera) et extrait du journal *Le Rire* 1896 (BnF).  
Montage projet Richelieu

Enprenant comme cas d'étude les représentations, les constructions et les activités observées dans le quartier Richelieu autour de 1900, il s'agira de cibler les manifestations de la ville moderne à travers le corpus hétérogène du projet. Ces recherches sur l'évolution des pratiques du commerce ou de la configuration de l'espace public peuvent être exposées à travers des dispositifs créatifs de médiation numérique, et offrir de nouvelles pistes de « mises en récit ».

## Intervenants

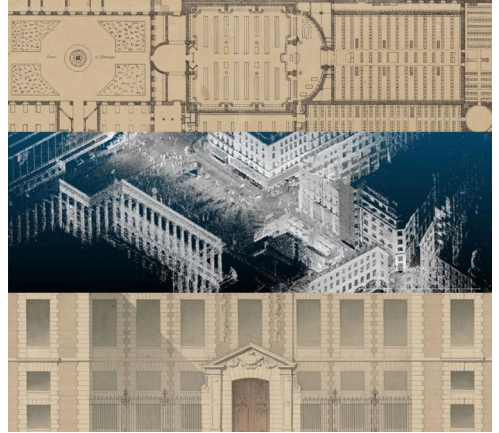
Charlotte Duvette (INHA), Samuel Da Silva (université Paris 8 Vincennes-Saint-Denis), Justine Gain (INHA), Arnaud Laborderie (BnF) et les étudiants de master

## Lieu et horaires

**INHA, galerie Colbert, salle Giogrio Vasari**  
16H - 18H

7 NOVEMBRE

**Modéliser et représenter un lieu dans les**  
humanités numériques : regards croisés



Relevé par lasergrammétrie de la Place de la Bourse (Pleomo3D) et dessins d'Henri Labrousse (BnF). Montage projet Richelieu

Cette séance, en trois temps, permet de croiser les réflexions de professionnels issus de plusieurs institutions autour d'un dénominateur commun : le lieu. Une analyse des collections cartographiques numérisées de la BnF, notamment conservées au département des Cartes et plans, permettra d'abord de retracer les transformations topographiques et architecturales du quartier. Puis il s'agira de montrer comment les différentes composantes d'un lieu (toponymie, spatialité...) sont abordées dans les humanités numériques : la modélisation dans une base de données ou la représentation dans une application web.

## Intervenants

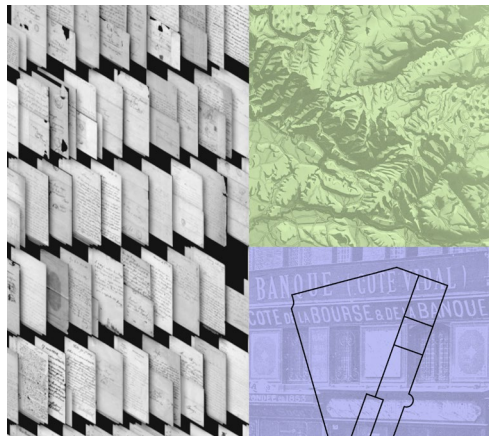
Ange Aniesa (BnF), Paul Kervegan (INHA), Jean-Philippe Moreux (BnF) et Colin Prudhomme (ENC)

## Lieu et horaires

**INHA, galerie Colbert, salle Walter Benjamin**  
16H - 18H

## 5 DÉCEMBRE

De la cartographie au Web design : quelles formes pour restituer la matérialité des sources et l'évolution urbaine ?



Extrait du projet Les papiers Antoine-Louis Barye (INHA), Laboratoire de graphique de l'EHESS (Archives nationales) et carte postale de la place de la Bourse (B.H.V.P). Montage projet Richelieu

La massification des données et la standardisation des techniques de visualisation transforment notre rapport aux faits sociaux étudiés. Au-delà de l'analyse de données, les chercheurs doivent trouver des solutions pour lutter contre l'uniformisation des représentations liées aux outils numériques : il est alors nécessaire de construire un langage graphique adapté à nos sujets d'analyse. À partir de l'exemple des projets « DesignSHS » (ANR) et « Richelieu. Histoire du quartier », la discussion portera sur l'apport d'une approche critique du design aux humanités numériques et à l'histoire.

### Intervenants

Jean-Christophe Carius (INHA), Nadine Gastaldi (Archives nationales), Paul Kervegan (INHA), Anne-Lyse Renon (université Rennes 2), Élise Gay et Kevin Donnot (studio de graphisme E+K, sous réserve)

### Lieu et horaires

**INHA, galerie Colbert, salle Walter Benjamin  
16H - 18H**

Séminaire  
D'OCTOBRE  
À DÉCEMBRE 2023

**Horaires**  
16H - 18H

**Institut national  
d'histoire de l'art**  
Galerie Colbert,  
salles Giorgio Vasari  
et Walter Benjamin

**Accès**

**Institut national  
d'histoire de l'art**

**Galerie Colbert**  
2, rue Vivienne ou  
6, rue des Petits-  
Champs,  
75002 Paris

**Métro**

Ligne 3 : Bourse  
Lignes 1 et 7 : Palais  
Royal - Musée du  
Louvre  
Lignes 7 et 14 :  
Pyramides

**Pour plus  
d'information**

Accueil INHA :  
01 47 03 89 00  
inha.fr



## Étudier la ville : un dialogue entre pratiques numériques et histoire de l'art

Les séminaires du projet « Richelieu. Histoire du quartier » consistent à explorer les méthodes de recherche mises en œuvre dans l'étude du tissu urbain, et à ouvrir de nouvelles perspectives au croisement entre l'histoire de l'art, l'histoire de l'architecture, et les humanités numériques. Le cycle 2023-2024 abordera plus explicitement les résultats du projet, en exposant les méthodes et outils développés pour penser, modéliser et représenter l'ensemble des corpus. Les premières séances porteront surtout sur les enjeux numériques du chantier. Les séances suivantes saisiront des thématiques fortes comme la nature, l'argent, l'illicite dans le quartier Richelieu.

**En partenariat avec l'École nationale des chartes, le Centre allemand d'histoire de l'art (DFK), la Bibliothèque nationale de France, l'École polytechnique fédérale de Lausanne, le Centre André Chastel, avec le soutien de la Banque de France et de la Fondation des sciences du patrimoine**

### **Responsables scientifiques**

Charlotte Duvette (INHA), Paul Kervegan (INHA), France Nerlich (INHA)

### **Programme de recherche**

« Richelieu. Histoire du quartier », cheffe de projet Charlotte Duvette (domaine Histoire des collections, histoire des institutions artistiques et culturelles, économie de l'art)